

# Labelformaten in DataPrint importereren

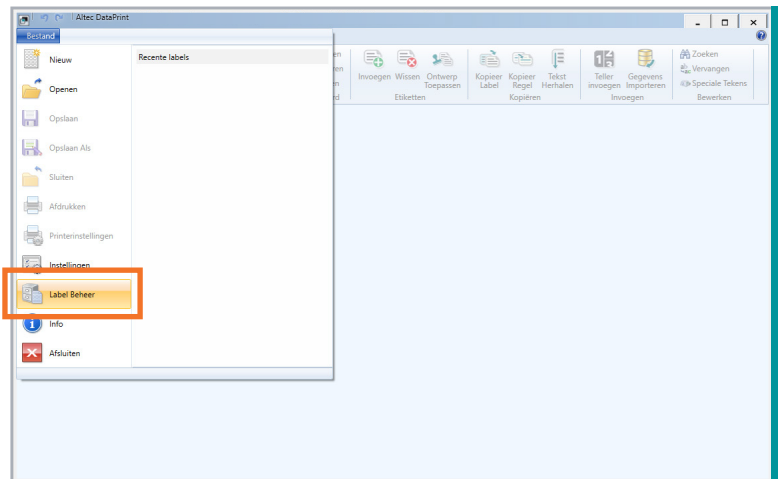
## Stappenplan

De standaardlijst met labelformaten (stocks) in DataPrint is uit te breiden. Hier is een bestandje voor nodig met de extensie **.xml**. Hieronder leggen we in drie eenvoudige stappen uit hoe je labelformaten in DataPrint kan importereren.



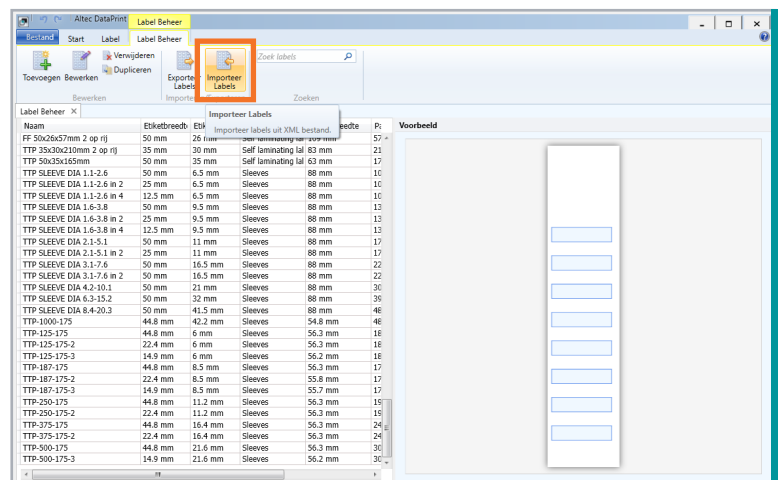
### Stap 1

Start DataPrint op en ga naar Labelbeheer via het menu 'Bestand' en vervolgens naar 'Label Beheer'



### Stap 2

Klik boven in de menubalk op 'Importeer Labels'



### Stap 3

Blader naar het .xml-bestand en klik op 'Openen'

Het labelformaat is nu geïmporteerd in DataPrint en klaar voor gebruik.

